

Mini MBA der RWTH Aachen

Management Expert Zertifikatsprogramm



Thinking the Future
Zukunft denken





RWTH Mini MBA Management Expert Zertifikatsprogramm

Als Führungskraft meistern Sie bereits heute tagtäglich komplexe Aufgaben. Sie sind daran beteiligt, innovative Wertschöpfungsstrukturen für Ihr Unternehmen zu entwickeln. Ihr Wissen aus der Erstausbildung, Ihr beruflicher Alltag und eine gesunde Intuition haben Sie bereits weit gebracht - die aktuelle Marktdynamik und der schnelle technologische Wandel verlangen aber heute mehr, um diese Aufgaben zielführend zu bewältigen und Ihr Unternehmen am Markt weiter zu entwickeln. Unsere berufsbegleitende Weiterbildung für qualifizierte Fach- und Führungskräfte setzt genau hier an:

„Ziel ist die Vermittlung funktionsübergreifender
Handlungskompetenz und fundierten Managementwissens“

In einem ganzheitlichen Ansatz setzt sich das RWTH Mini MBA - Management Expert Zertifikatsprogramm, im Folgenden kurz „Mini MBA“ genannt, aus Lernmodulen zusammen, in denen ein Themenkomplex in seiner vollen Tiefe erschlossen und praktisch erprobt wird. Die Notwendigkeit dazu ergibt sich aus dem immer größer werdenden Abstimmungsbedarf zwischen technischer Entwicklung und dem betriebswirtschaftlich getriebenen Marketing und Vertrieb der angebotenen Produkte. Relevante Themen, motivierte Teilnehmende und effektive, moderne Lernmethoden sorgen für eine spannende Agenda und anregende Diskussionen.

Gemeinsam für Ihre Zukunft

Der Mini MBA vereint große Flexibilität mit hervorragenden Teilnahmebedingungen. Sowohl die hohe Qualität unserer Veranstaltungen als auch die kleine Gruppengröße ermöglichen den maximalen Wissensaustausch zwischen Dozenten und Teilnehmenden. Aus unterschiedlichen Perspektiven wird ein Blick auf die facettenreichen Bedingungen, Aufgaben, Instrumente und Kompetenzen des modernen Managements geworfen. In drei Modulen bieten wir neben einer ganzheitlichen Perspektive und fachlichem Know-how zu den einzelnen Themengebieten auch vielfältige Instrumente zur praktischen Umsetzung.

Mit unserer Expertise und Ihrem Ehrgeiz können Sie sich beruflich weiterentwickeln und bereiten sich auf weiterführende, anspruchsvolle Managementtätigkeiten vor und verstehen Ihren Beitrag zum Unternehmenserfolg zu leisten.

„Damit vereint der Mini MBA in einer einmaligen Weise die Expertise renommierter WirtschaftswissenschaftlerInnen aus einer interdisziplinären Sicht. Aktuelle Forschung verbindet sich mit hoher Wirtschaftsnähe“

Prof. Frank Piller, Fakultät für Wirtschaftswissenschaften, Leiter des Instituts für Technologie- und Innovationsmanagement an der RWTH Aachen



Ihre Dozenten

„Alle Lehrenden sind Experten auf Ihrem Fachgebiet und haben sich in Wissenschaft, Forschung und Praxis etabliert“



Prof. Günther Schuh

Mitglied des Direktoriums des WZL, RWTH Aachen und des Direktoriums des Fraunhofer IPT, Aachen



Prof. Volker Stich

Geschäftsführer Forschungsinstitut für Rationalisierung (FIR), RWTH Aachen



Prof. Thomas Kittsteiner

Leiter Lehrstuhl für Volkswirtschaftslehre, RWTH Aachen



Prof. Peter Letmathe

Leiter Lehrstuhl für Controlling, RWTH Aachen



Prof. Frank Piller

Leiter Lehrstuhl für Technologie- und Innovationsmanagement, RWTH Aachen



Prof. Malte Brettel

Leiter Lehrstuhl für Wirtschaftswissenschaften für Ingenieure und Naturwissenschaftler, RWTH Aachen



Prof. Christine Harbring

Leiterin Lehrstuhl für Organisation, RWTH Aachen



Prof. Robert Schmitt

Mitglied des Direktoriums des WZL, RWTH Aachen, Mitglied des Direktoriums des Fraunhofer IPT, Aachen

Außerdem weitere Dozenten, wie beispielsweise:

Dr. Helmut Dinger - Geschäftsführer der RWTH International Academy

Prof. Peter Nyhuis - Leiter Institut für Fabrikanlagen und Logistik, Universität Hannover

Prof. Oliver Gassmann - Direktor Institut für Technologiemanagement, Universität St. Gallen

Dr. Gerhard Gudergan - Bereichsleiter Dienstleistungsmanagement, FIR, RWTH Aachen

Prof. em. Jürg Manella - Ehemaliger Direktor Executive MBA der Universität St. Gallen

Prof. em. Rolf Dubs - Ehemaliger Direktor Executive MBA der Universität St. Gallen

Programmaufbau

Die Lehrinhalte basieren auf Grundlage der Inhalte des RWTH Executive MBA Programms. Ein Mini MBA umfasst drei Modulwochen mit jeweils viereinhalb Präsenztagen. Eine typische Modulwoche beinhaltet interaktiven Unterricht, Übungen, Gruppenarbeiten, Fallstudien und Diskussionsphasen und eine abschließende Prüfung. Jedes Modul ist inhaltlich in sich geschlossen und ein Einstieg in das Programm laufend möglich.

Exemplarische Modulwoche

Private Equity & wertorientierte Unternehmensführung

Zeit	Montag	Dienstag	Mittwoch	Donnerstag	Freitag
08.00 – 09.15	Anreise	Einführung in Entrepreneurial Finance Prof. Brettel	Einführung in Effectuation als Konzept Prof. Brettel	Bearbeitung der Fallstudie in Gruppen Chapman	Aktuelle Entwicklungen im wertorientierten Management Prof. Brettel
09.15 – 09.45	Pause	Pause	Pause	Pause	Pause
09.45 – 11.00	Einführung und Spannungsbogen Prof. Brettel	Besonderheiten Entrepreneurial Finance Prof. Brettel	Effectuation als Konzept Prof. Brettel	Harvesting eines Unternehmensteils: Große Fallstudie Chapman	Management in einem Unternehmen in PE-Besitz Blum
11.15 – 12.30	Wertorientiertes Management Prof. Brettel	Fallstudie Entrepreneurial Finance Prof. Brettel	Unternehmerisches Marketing Prof. Brettel	Harvesting eines Unternehmensteils: Große Fallstudie Chapman	Wertorientiertes Management in der Finanzindustrie Junker
12.30 – 14.00	Mittagspause	Mittagspause	Mittagspause	Mittagspause	Mittagspause
14.00 – 15.15	Einführung in das Unternehmertum Prof. Brettel	Fortsetzung Fallstudie Entrepreneurial Finance Prof. Brettel	Harvesting eines Unternehmensteils: Große Fallstudie Chapman	Einführung in Management Buyouts Kühn	Modulprüfung 60 Minuten Heimreise
15.15 – 15.45	Pause	Pause	Pause	Pause	
15.45 – 17.00	Key Issues im Unternehmertum Prof. Brettel	Präsentation der Fallstudie Entrepreneurial Finance und Diskussion Prof. Brettel	Harvesting eines Unternehmensteils: Große Fallstudie Chapman	MBOs: Case und Diskussion Kühn	
17.15 – 18.30	Evaluation von Business Plänen Prof. Brettel	Einführung in die Große Fallstudie und selbstständiges Einarbeiten Prof. Brettel	Harvesting eines Unternehmensteils: Große Fallstudie Chapman	Wrap-up für die Klausur Prof. Brettel	

RWTH Universitätszertifikat

Bei erfolgreichem Abschluss der drei Module wird Ihnen das „Management Expert Zertifikat“ der RWTH Aachen im jeweiligen Themenbereich verliehen. Das Zertifikat umfasst 7,5 Credit Points, die bei weiterführenden Programmen (z. B. RWTH Executive MBA) angerechnet werden können.

Kosten

Die Kosten betragen 8.000 € („Human Resource Management & Leadership“ 5.500 €). Diese enthalten die Gebühren für die Lehre, die Kursunterlagen, Tagungsgetränke sowie Kaffeepausen vor- und nachmittags. Ebenfalls enthalten ist ein Rahmenprogramm. Ausgenommen sind die Kosten für die Fachliteratur, die Anreise zu den Modulen und die Unterkunft.

Akkreditierung

Die Module sind im Rahmen des Masterstudiengangs „Executive MBA der RWTH Aachen“ FIBAA akkreditiert. Die Fakultät für Wirtschaftswissenschaften der RWTH Aachen ist zudem AACSB akkreditiert.



Mögliche Varianten

Controlling & Finanzen

Neben dem Controlling, das als wichtige Schnittstelle zwischen dem kaufmännischen und dem technischen Bereich dient und bei der wirtschaftlichen Beurteilung wichtiger Entscheidungen helfen kann, wird außerdem ein Blick auf die Unternehmensfinanzierung selbst und die Finanzmärkte im Allgemeinen geworfen. Den Teilnehmenden wird neben Methoden zur Unternehmensbewertung und -steuerung auch aufgezeigt, wie Unternehmenswerte durch unternehmerisches Handeln gefördert werden können. Anhand von praktisch erprobten Tools sind Sie nach dem Modul in der Lage, fundiert wirtschaftlichere Entscheidungen zu treffen und haben zudem einen ganzheitlichen Überblick erhalten, der Zusammenhänge deutlicher aufzeigt.

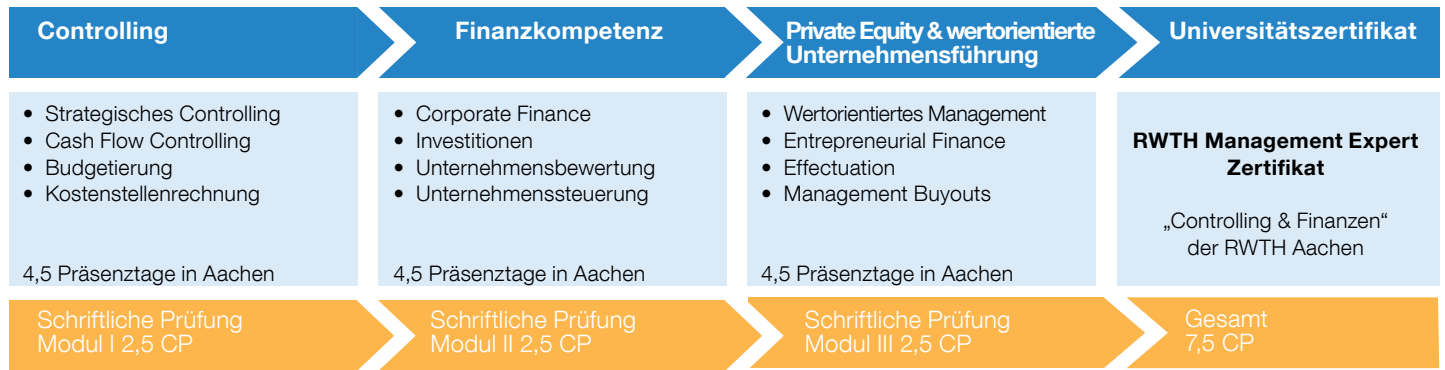
Ihre Hauptdozenten



Prof.
Peter Letmathe



Prof.
Malte Brettel



Management & Leadership

Wird man als Führungskraft geboren oder kann man sich die Kompetenzen aneignen? Ist man den Finanzmärkten ausgeliefert oder kann man sie sich zu Nutze machen? Werden Dienstleistungen auch in Zukunft eine Rolle spielen oder geht der Trend doch wieder hin zur Produktion? Im Modul „Management & Leadership“ setzen Sie sich intensiv mit diesen und weiteren Fragestellungen auseinander. Sie lernen nicht nur die Grundlagen kommunikativer Kompetenz kennen, sondern auch die eigene Geschäftstätigkeit zu überdenken und eignen sich zudem Methoden zur Unternehmensbewertung und -steuerung an, die Sie durch die praktische Wissensvermittlung direkt im eigenen Unternehmen anwenden können.

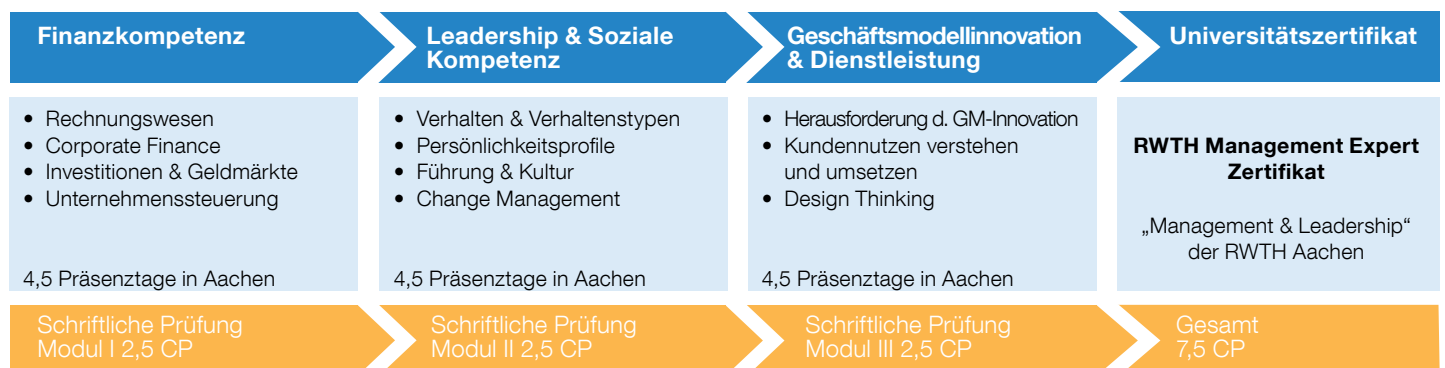
Ihre Hauptdozenten



Prof.
Malte Brettel



Prof. em.
Jürg Manella



Strategisches Management

Die eigene Geschäftstätigkeit neu zu überdenken, ist heutzutage eine Notwendigkeit, an der keine Führungskraft vorbeikommt. Unternehmen sind zunehmend bereit, neben der Kerntätigkeit, Nachhaltigkeit in ihr Konzept zu integrieren und langfristig sowohl die Mitarbeiter als auch die Umgebung positiv zu beeinflussen. Es gilt, eine nachhaltige Positionierung für Ihr Unternehmen festzulegen, den Wertschöpfungsprozess strategisch neu auszurichten und die Veränderung im Unternehmen zu verstehen, zu begleiten und zu steuern.

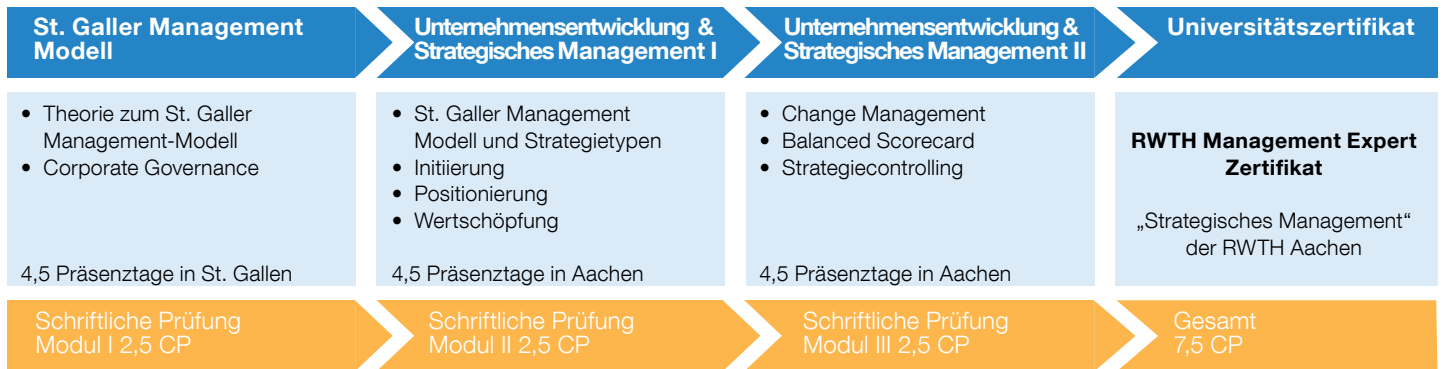
Ihre Hauptdozenten



Prof.
Thomas Kittsteiner



Dr.
Helmut Dinger



Produktion & Logistik

Nur die Unternehmen, die ihr Handeln konsequent an internen und externen Kunden orientieren, sind in der Lage, zukünftig wettbewerbsfähig zu bleiben. Mit Hilfe von verschiedenen Ansätzen wie Erklärungs- und Wirkungsmodelle für Produktions- und Lagerprozesse, dem Blick auf das IT-Management der Betriebsorganisation, der Steigerung des Unternehmenswertes durch Reduktion von Fehlerkosten aufgrund markt-orientierter Geschäftsmodelle und dem Management betrieblicher Prozesse können Sie lernen, wie die Ziele Ihres Unternehmens effektiv erreicht werden können.

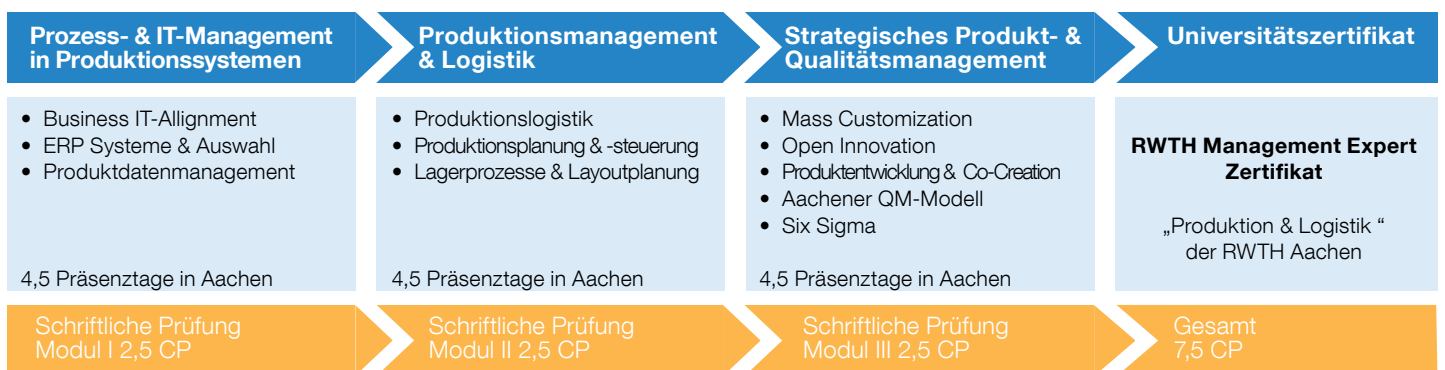
Ihre Hauptdozenten



Prof.
Volker Stich



Prof.
Peter Nyhuis



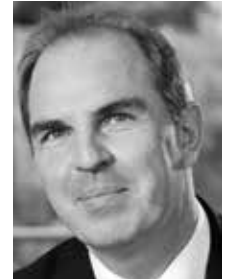
Technologie & Innovation

Über 80 % der Produkte, die wir in zehn Jahren kaufen werden, sind heute noch nicht entwickelt worden. Für Unternehmen mit Standort Westeuropa ist Innovation die einzige Alternative, um dem harten Kostenwettbewerb aus dem Osten zu entkommen. Auch wenn erfolgreiches Innovationsmanagement hauptsächlich mit Technologieunternehmen in Verbindung gebracht wird, ist es doch in allen Branchen inzwischen eine Notwendigkeit. Alle Prozesse und Produkte müssen im Rahmen der eigenen Geschäftsstrategie überdacht werden. Die Digitalisierung der Wirtschaft und Dienstleistungen spielt dabei eine entscheidende Rolle. Es gilt die Methoden des strategischen Produktmanagement zu lernen und anzuwenden, die bestehenden Geschäftsmodelle zu überdenken sowie den Kundennutzen zu verstehen und umzusetzen.

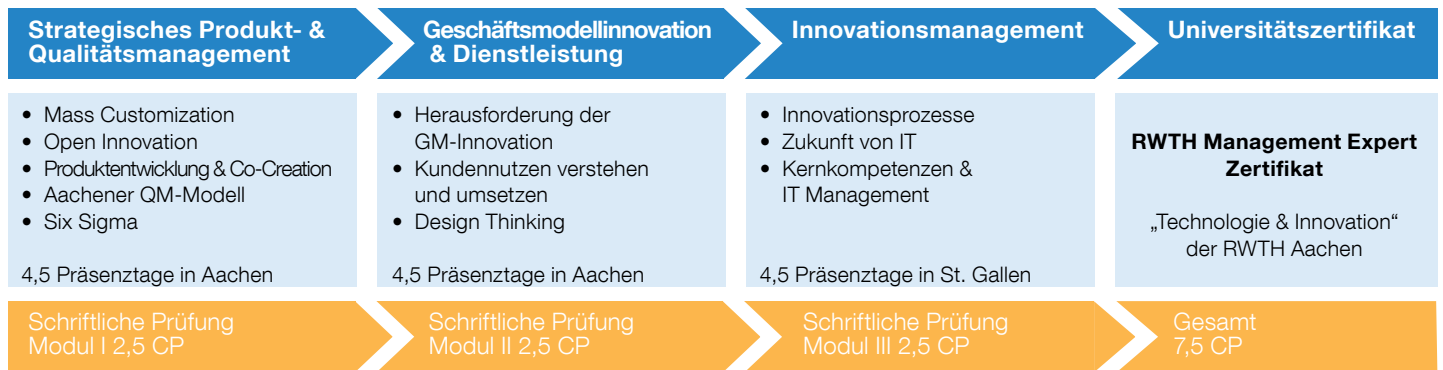
Ihre Hauptdozenten



Prof.
Frank Piller



Dr.
Gerhard Gudergan



Human Resource Management & Leadership

Inwieweit Prozesse des Personalmanagements zum Unternehmenserfolg beitragen können und welche Herausforderungen dabei im eigenen Unternehmen als auch bei der interkulturellen Kommunikation eine Rolle spielen, wird in diesem Zertifikatsprogramm erarbeitet. Die Teilnehmenden setzen sich dazu auch mit ihrem eigenen Kommunikationsverhalten auseinander und lernen anhand von Rollenspielen Optimierungsstrategien des eigenen Verhaltens zu erarbeiten aber auch vorhandene Potenziale als Führungskraft auszubauen und zu nutzen.

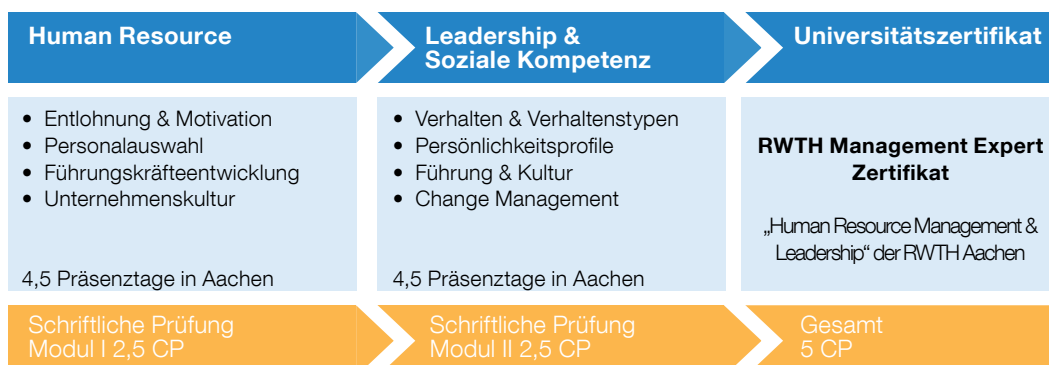
Ihre Hauptdozenten



Prof.
Christine Harbring



Prof. em.
Jürg Manella

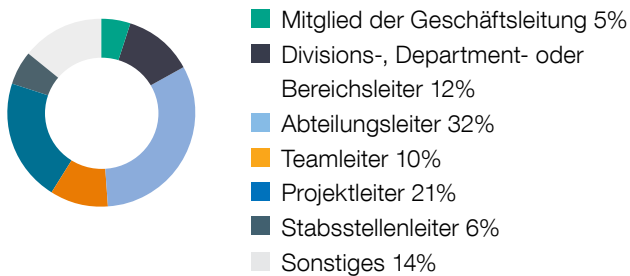


Teilnehmerprofil

Teilnahmevoraussetzungen

- Mindestens dreijährige einschlägige Berufserfahrung mit erster Führungserfahrung
- Wissenschaftliches und akademisches Denkniveau
- Sehr gute Sprachkenntnisse in Deutsch und Englisch
- Aktive Teilnahme durch Beiträge und Beispiele aus Ihrem Arbeitsumfeld

Position im Unternehmen



Branche



Teilnehmerzahl

Um einen intensiven Austausch zwischen Teilnehmenden und Dozenten sowie den Lern-erfolg jedes einzelnen Teilnehmenden gewährleisten zu können, liegt die Maximalteilnehmerzahl bei 25 Personen pro Modul.

Hochwertig und heterogen

Es ist unsere feste Überzeugung, dass unsere Teilnehmenden nicht nur von den Professorinnen und Professoren, sondern aufgrund der Lernatmosphäre auch zu einem großen Teil voneinander lernen. Dies ermöglicht eine reflektierte und nachhaltige Weiterbildung. In unseren Modulen achten wir daher auf eine diversifizierte Zusammensetzung, die Ihnen eine ideale Lernatmosphäre sowie optimale Netzwerkchancen eröffnet. Entsprechend repräsentieren unsere Teilnehmerinnen und Teilnehmer eine Vielzahl von unterschiedlichen Altersgruppen, Ausbildungen, Branchen sowie Funktionen und Positionen in ihren Unternehmen.



Die RWTH Aachen

Die RWTH Aachen ist ein Ort, an dem die Zukunft unserer industrialisierten Welt gedacht wird. Die Hochschule erweist sich als zunehmend international wahrgenommener Hot Spot, an dem innovative Antworten auf die globalen Herausforderungen erarbeitet werden. Mit ihrem Abschneiden in der ersten Runde der Exzellenzinitiative des Bundes und der Länder hat die Universität ihre Spitzenposition in der deutschen Wissenschaftslandschaft bestätigt.

Der Vorteil der RWTH Aachen liegt im hohen Praxisbezug, den Kooperationen mit Unternehmen und sicherlich nicht zuletzt auch darin, dass 60 bis 80 Prozent der Professoren und Professorinnen aus der Wirtschaft stammen.

Netzwerk

Zusätzlich zum breiten Angebot des RWTH Alumni Netzwerks mit rund 15.000 Mitgliedern, bieten wir unseren RWTH Management Expert-Teilnehmern ein eigenes Netzwerk an. Jährlich findet ein Netzwerktreffen statt, das mit einer Unternehmensbesichtigung verbunden wird und/oder im Rahmen dessen aktuelle Themeninhalte aus Wirtschaft und Forschung vorgestellt und diskutiert werden.

So bleiben die Teilnehmenden und Absolventen auch jahrgangs- und kursübergreifend in regem Austausch und erweitern ihr Netzwerk für ihren beruflichen und persönlichen Werdegang.

„Gestalten Sie Ihre Zukunft selbst!

Wir bieten Ihnen einen Wissensvorsprung, der Ihre Karriere vorantreibt.“



Anmeldeformular

Hiermit melde ich mich verbindlich für das RWTH Mini MBA - Management Expert Zertifikatsprogramm.

Die Teilnahmekosten betragen je Mini MBA 8.000 EUR ¹. Die AGB's sind einsehbar unter www.academy.rwth-aachen.de/de/agb

- | | |
|--|--|
| <input type="checkbox"/> Controlling & Finanzen | <input type="checkbox"/> Strategisches Management |
| <input type="checkbox"/> Produktion & Logistik | <input type="checkbox"/> Management & Leadership |
| <input type="checkbox"/> Technologie & Innovation | <input type="checkbox"/> Human Resources & Leadership¹ |

Name, Vorname* _____

Titel _____

Firma / Institut* _____

Position* _____

Abteilung _____

Straße / Postfach* _____

PLZ / Ort* _____

Land* _____

Telefon* _____

Email* _____

Datum & Unterschrift* _____

* Diese Daten sind erforderlich

¹ Der Mini MBA „Human Resource Management & Leadership“ kostet 5.500 EUR

Anmeldung

Sie können sich per E-Mail, Fax oder über unser elektronisches Anmeldeportal auf der Website der RWTH International Academy anmelden. Die Anmeldung wird durch schriftliche Bestätigung der RWTH International Academy rechtsverbindlich. Jeder rechtsverbindlichen Anmeldung liegen die Allgemeinen Geschäftsbedingungen zu Grunde. Die Teilnahmegebühr ist nach Rechnungserhalt fällig und per Überweisung zu zahlen. Bei nicht erfolgter Zahlung behält sich die RWTH International Academy eine Stornierung und Weitergabe des Platzes vor. Kommt der Teilnehmende in Zahlungsverzug, ist die RWTH International Academy berechtigt, Verzugszinsen in Höhe von 5 % über dem Basiszinssatz (§ 247 Abs. 1 BGB) p.a. zu fordern.

Datenschutz

Mit der Anmeldung erklären Sie sich damit einverstanden, dass Ihr Name und Ihre Dienstanschrift in das Teilnehmerverzeichnis aufgenommen und für die Zwecke der Veranstaltungsorganisation elektronisch verarbeitet und gespeichert werden. Sie erklären sich einverstanden, dass Fotografien der Veranstaltung, auf denen Sie u. U. abgebildet sind, auf der Homepage im Rahmen der Pressearbeit der RWTH International Academy sowie in firmeneigenen Printmedien veröffentlicht werden dürfen. Sie können der Verwendung durch die Academy im Einzelfall widersprechen.

Rücktritt

Der Rücktritt ist schriftlich zu erklären. Bei einem Storno von bis zu vier Wochen vor Veranstaltungsbeginn fallen keine zusätzlichen Gebühren an, bis zwei Wochen vorher sind 50 % der Vertragsgebühren zu bezahlen; im Falle einer Stornierung nach diesem Zeitpunkt werden 100 % der Vertragsgebühr fällig. Weitergehende Ansprüche, insbesondere auf Ersatz von Reise- und Übernachtungskosten sowie Arbeitsausfall, sind ausgeschlossen.



Ihre Ansprechpartnerin bei der RWTH International Academy

Aline Wesner
Programm-Managerin
Kackertstr. 10
52072 Aachen
Telefon: +49 241 80 275 94
E-mail: management@academy.rwth-aachen.de

RWTH International Academy

Als offizielle Weiterbildungsakademie der Rheinisch-Westfälischen Technischen Hochschule (RWTH) Aachen kann die RWTH International Academy auf das breit gefächerte Wissen der Institute und Forschungsgebiete der Hochschule zurückgreifen. So werden angewandte und praxisorientierte Weiterbildungsangebote professionell konzipiert, organisiert und extern vermarktet. Die fachliche und inhaltliche Verantwortung liegt bei den Instituten der RWTH. Fast alle Fachbereiche der RWTH Aachen bieten ihr Know-how für Unternehmen in offenen Programmen oder Inhouse-Seminaren an. Es wird also nahezu in jedem Fachbereich das lebenslange Lernen ermöglicht - sei es in den natur- und ingenieurwissenschaftlichen Feldern, im Management, in der Medizin, im Bauingenieurwesen oder in der Architektur. Durch die konstante Qualitätsabfrage bei unseren Teilnehmern kann zudem gewährleistet werden, dass alle Angebote besonders aktuell, praxisnah und anwendungsorientiert auf die Anforderungen der jeweiligen Branche abgestimmt sind.

Impressum

Herausgeber:
RWTH International Academy gGmbH
Kackertstr. 10
52072 Aachen
Telefon: +49 241 80 200 10
management@academy.rwth-aachen.de
www.academy.rwth-aachen.de

Verantwortlich:
Viktoria Haarmann, Geschäftsfeldleiterin

Redaktion, Konzeption und Gestaltung:
Viktoria Haarmann, Iris Schümmer, Aline Wesner

